



CorPatch[®]

Guía de inicio rápido para CorPatch[®] Trainer

Español

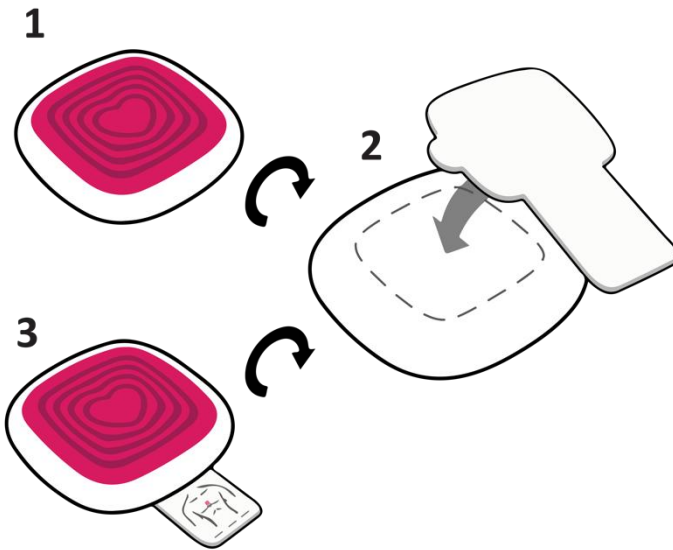
V1.1 2023.08

CorPatch[®] Trainer Versión B11

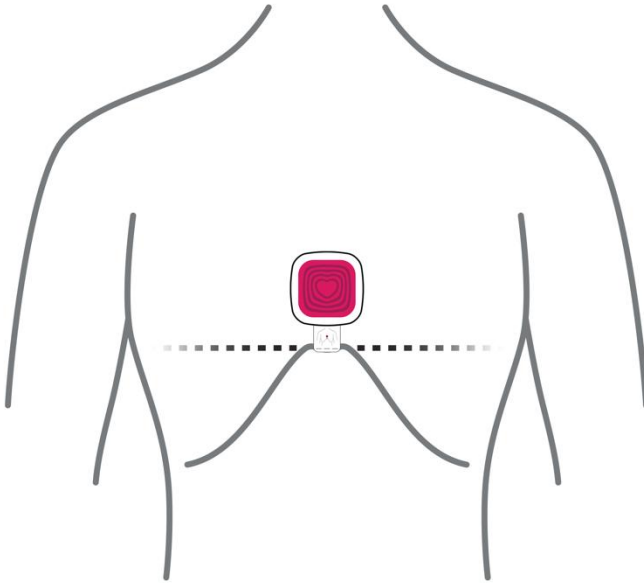
Le agradecemos que se una a nuestra misión de salvar vidas y aumentar las tasas de supervivencia mediante una reanimación cardiopulmonar (RCP) de alta calidad en caso de parada cardíaca.

Configure su CorPatch® Trainer

Para configurar su CorPatch® Trainer, coloque el parche adhesivo que viene con su dispositivo en la parte posterior de su CorPatch® Trainer.



Ahora puede aplicar su CorPatch® Trainer sobre su maniquí de formación en RCP.



Descargue la aplicación CorPatch® Trainer

Descargue la aplicación gratuita CorPatch®
Trainer en su tableta. Para iniciar sesión
en la aplicación, utilice las credenciales de
su correo electrónico de invitación.



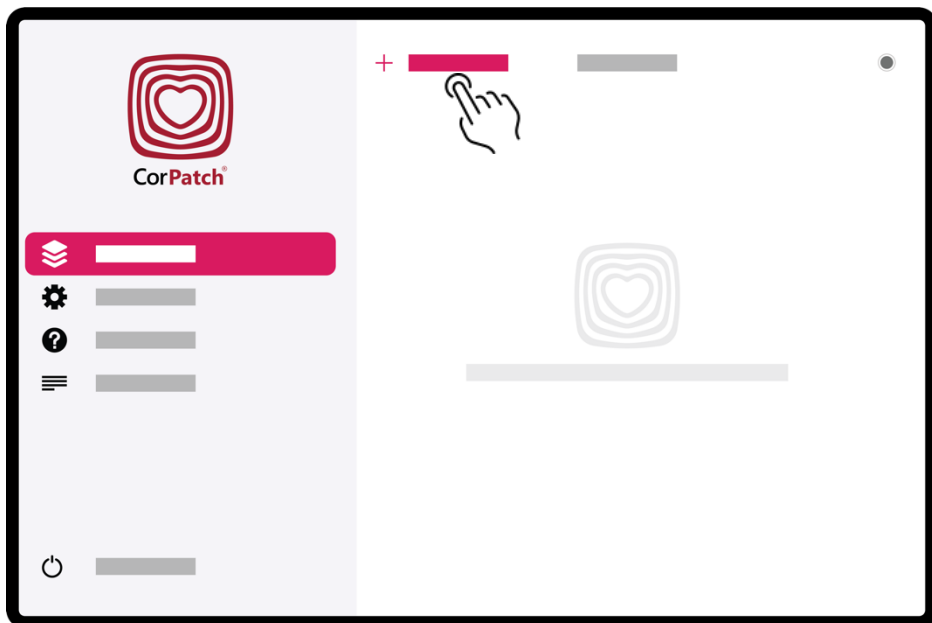
[Google Play Store](#)



[App Store de Apple](#)

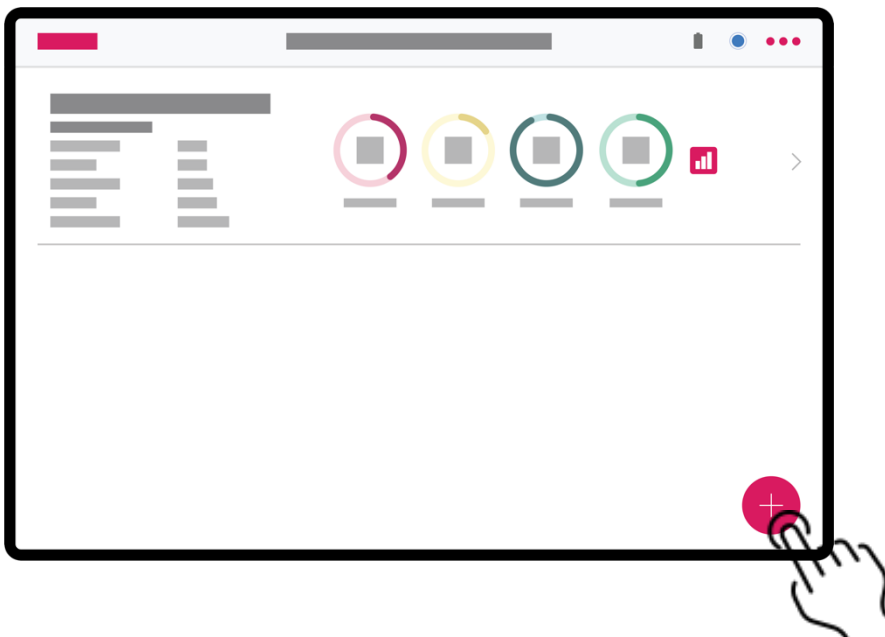
Crear un curso

Cree un curso y añada información.



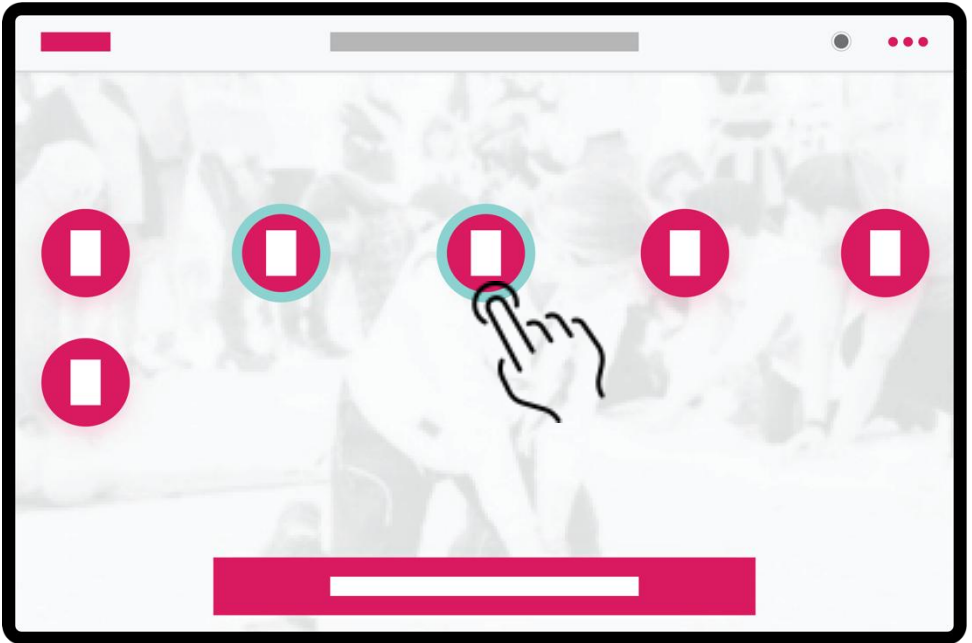
Crear una formación

Crema una Formación con la configuración que prefieras.



Seleccionar alumnos

Seleccione los alumnos que participarán en la sesión de formación. Puede iniciar una formación individual o en grupo.



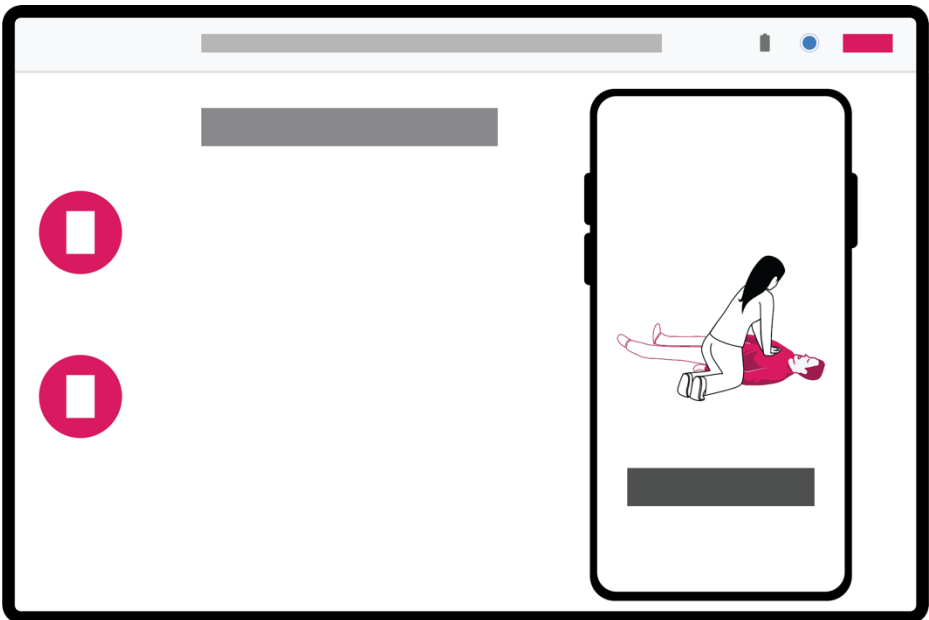
Conecte su CorPatch® Trainer

Conecte su CorPatch® Trainer cuando la aplicación se lo indique.



Iniciar la formación en RCP

Elija uno de los Instructores (#Número) de la parte izquierda de la pantalla pulsando sobre él. La aplicación CorPatch® Trainer le asesorará sobre el entrenamiento de compresiones torácicas (y respiraciones de rescate).



Resultados de la formación

La **profundidad** indica cuántas compresiones se realizaron entre 5 y 6 cm.

La **frecuencia** indica cuántas compresiones se produjeron entre 100 y 120 veces por minuto. La **reexpansión** indica cuántas de tus compresiones tuvieron una reexpansión completa del tórax. La **fracción de compresiones torácicas** indica porcentaje del tiempo transcurrido durante el cual realizó compresiones sin interrupciones.



Más información

Para obtener más información sobre cómo utilizar e individualizar su sistema CorPatch® Trainer, consulte el Manual. También hemos preparado un Compendio de preguntas frecuentes y primeros auxilios para ayudarle a mejorar sus conocimientos sobre la parada cardiaca y los primeros auxilios.





Asegúrese de leer y seguir las advertencias relativas a situaciones de emergencia médica identificadas en el Manual.

2023 SmartResQ ApS. Todos los derechos reservados.

La marca y los logotipos Bluetooth® son marcas registradas propiedad de Bluetooth SIG, Inc. y se utilizan bajo licencia. IOS es una marca registrada y se utiliza bajo licencia. Diseñado por SmartResQ.