



CorPatch[®]

Guía de inicio rápido

Inglés

V1.1 2023.08

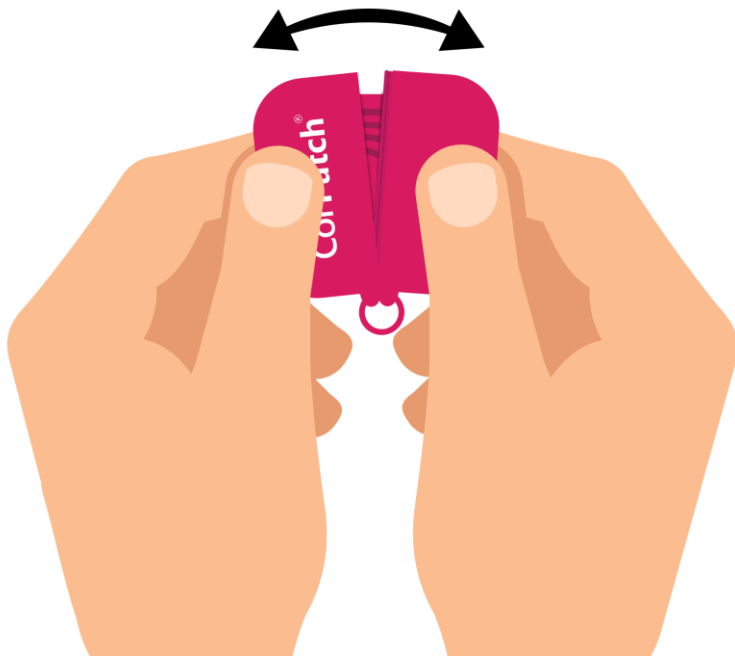
CorPatch[®] Versión A11

Le agradecemos que se una a nuestra misión de salvar vidas y aumentar las tasas de supervivencia mediante una reanimación cardiopulmonar (RCP) de alta calidad en caso de parada cardíaca.

Para estar perfectamente preparado en caso de emergencia, siga todos los pasos explicados en esta Guía de inicio rápido antes de utilizar su nuevo CorPatch®.

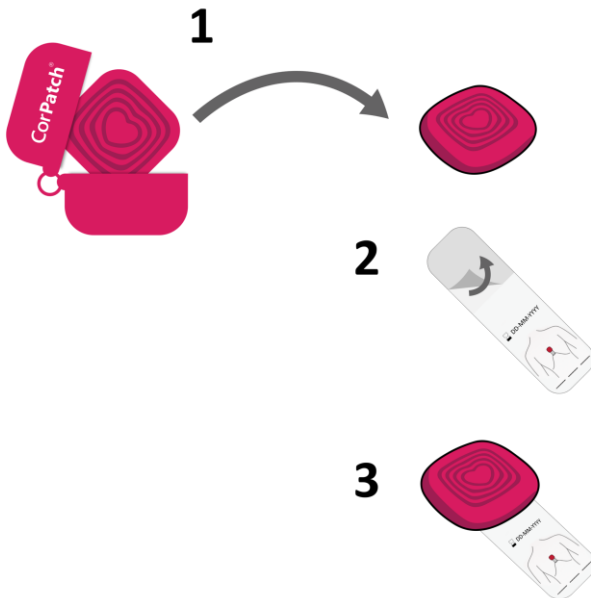
Saque el CorPatch® de su caja

Abra la carcasa presionando un poco con los dedos índices contra su parte trasera y separando las dos mitades.



Configure su CorPatch

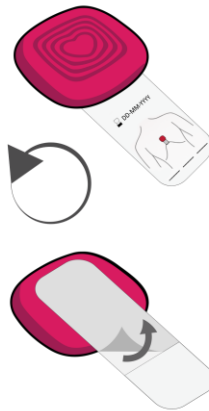
Para asegurarse de que su CorPatch® se adhiera firmemente al pecho de la persona en parada cardíaca, debe colocar el parche adhesivo en su CorPatch® como se muestra a continuación.



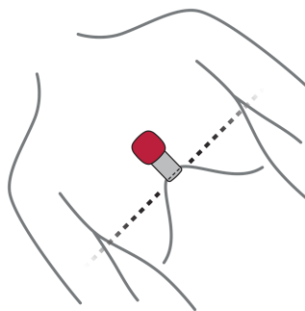
Uso del adhesivo en caso de emergencia

En caso de emergencia, el parche adhesivo se colocará sobre el pecho de la persona como se muestra a continuación. (véase también [Coloque su CorPatch®](#))

1



2



Active su CorPatch

Después de desembalarlo, debe activar su CorPatch®. Al pulsar brevemente en el centro de su CorPatch®, aparece una luz roja. Mantenga pulsado el CorPatch® durante unos segundos hasta que la luz empiece a parpadear y se apague.



Descargar la aplicación CorPatch

Antes de poder utilizar su CorPatch® para entrenar la RCP o durante una parada cardíaca real, debe descargar la aplicación CorPatch® utilizando cualquiera de estos códigos QR.



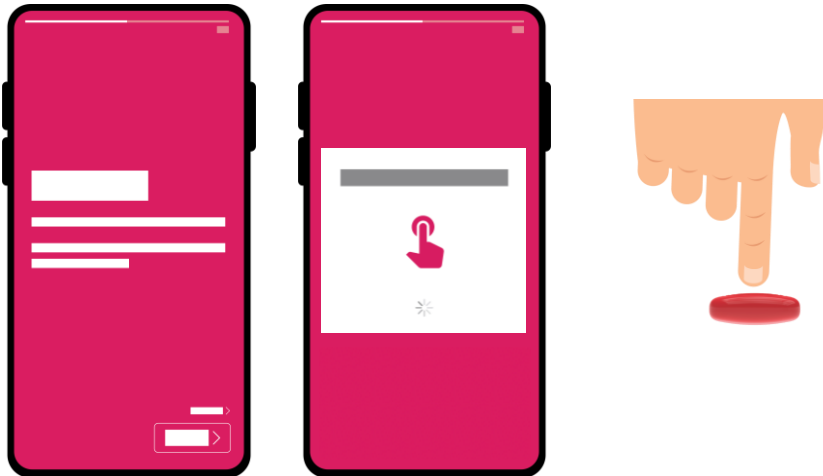
[Google Play Store](#)



[App Store de Apple](#)

Conecte su CorPatch

Ahora que se ha registrado e iniciado sesión en la aplicación CorPatch®, se le pedirá que se conecte con su CorPatch®. Cuando se le solicite, presione brevemente el centro de su CorPatch® hasta que oiga un clic. Deje de presionar. El CorPatch® se conectará automáticamente.



Empiece a entrenar con CorPatch

Es muy fácil entrenar y mejorar sus habilidades de RCP con CorPatch®, sólo tiene que pulsar en **INICIAR ENTRENAMIENTO** (se muestra con una flecha). El banner azul de la aplicación le indica el modo de entrenamiento.



Resultados de la formación

La **profundidad** indica cuántas compresiones se realizaron entre 5 y 6 cm.

La **frecuencia** indica cuántas compresiones se produjeron entre 100 y 120 veces por minuto. La **reexpansión** indica cuántas de tus compresiones tuvieron una reexpansión completa del torác. La **fracción de compresiones torácicas** indica el tiempo transcurrido durante el cual realizó compresiones sin interrupciones.



Almacenamiento de CorPatch

Para guardar su CorPatch® después del entrenamiento, vuelva a colocarlo en su caja con el adhesivo doblado alrededor como se muestra.





CorPatch[®]

**CorPatch[®] le guía en caso de
emergencia**

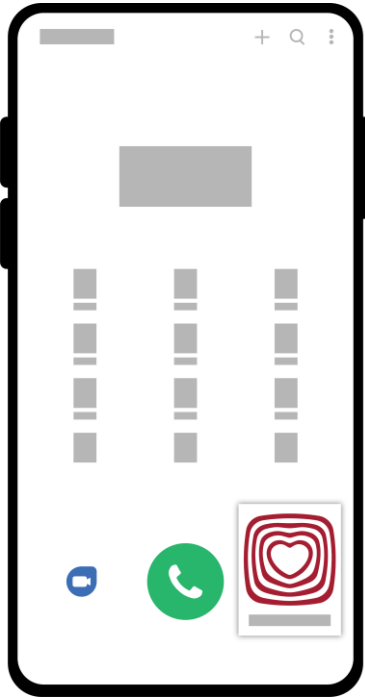
Abra la aplicación y acceda al modo de emergencia

En caso de que sea testigo de una parada cardíaca, abra la aplicación CorPatch® inmediatamente y pulse el botón de emergencia tres veces rápidamente. El banner rojo de la aplicación le indicará el modo de emergencia.



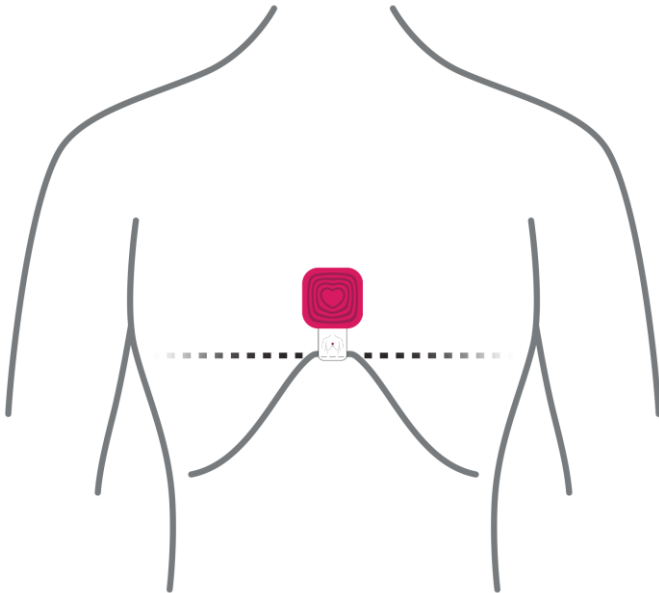
Repasar la rutina de soporte vital básico

La aplicación CorPatch® le guiará para comprobar la consciencia y la respiración de la persona. La aplicación también le ayuda a realizar la llamada de emergencia. Si hay otra persona presente, pídale que llame a una ambulancia y busque un DEA.



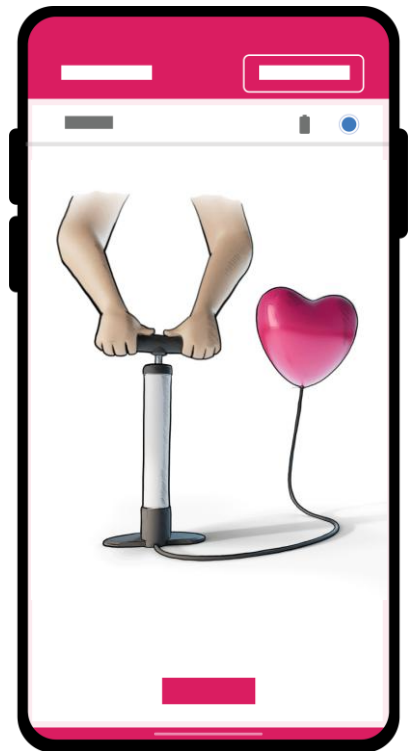
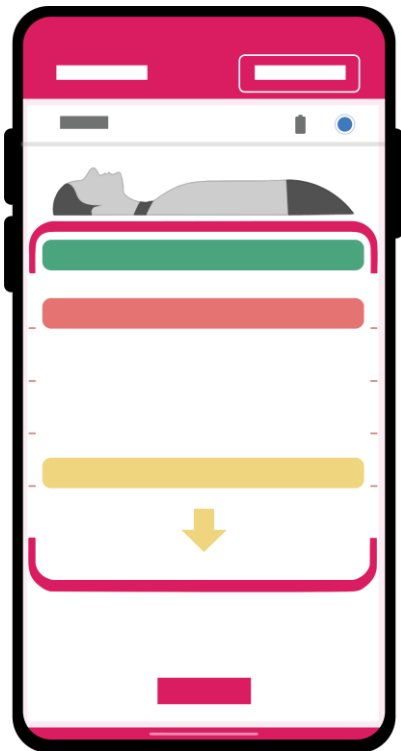
Coloque su CorPatch

Retire la ropa del pecho de la persona.
Abra su llavero-CorPatch®, retire el papel protector del parche adhesivo y utilice la ayuda visual de posicionamiento para colocarlo correctamente sobre el tórax.



Iniciar RCP

La aplicación CorPatch® le aconsejará sobre la administración de compresiones torácicas (y respiraciones de rescate).



Continúe hasta que llegue la ambulancia

Continúe realizando la RCP hasta que llegue una ambulancia o un DEA. Realice compresiones cuando el DEA no esté analizando ni dando descargas.



Más información

Para obtener más información sobre cómo utilizar e individualizar su sistema CorPatch[®], consulte el Manual. También hemos preparado un compendio de preguntas frecuentes y primeros auxilios para ayudarle a mejorar sus conocimientos sobre la parada cardíaca y los primeros auxilios.





Asegúrese de leer y seguir las advertencias relativas a situaciones de emergencia médica identificadas en el Manual.

2023 SmartResQ ApS. Todos los derechos reservados.

La marca y los logotipos Bluetooth® son marcas registradas propiedad de Bluetooth SIG, Inc. y se utilizan bajo licencia. IOS es una marca registrada y se utiliza bajo licencia. Diseñado por SmartResQ.